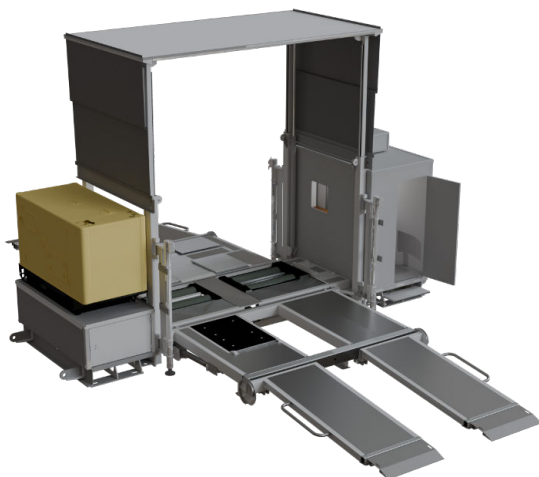


# OMEGA150

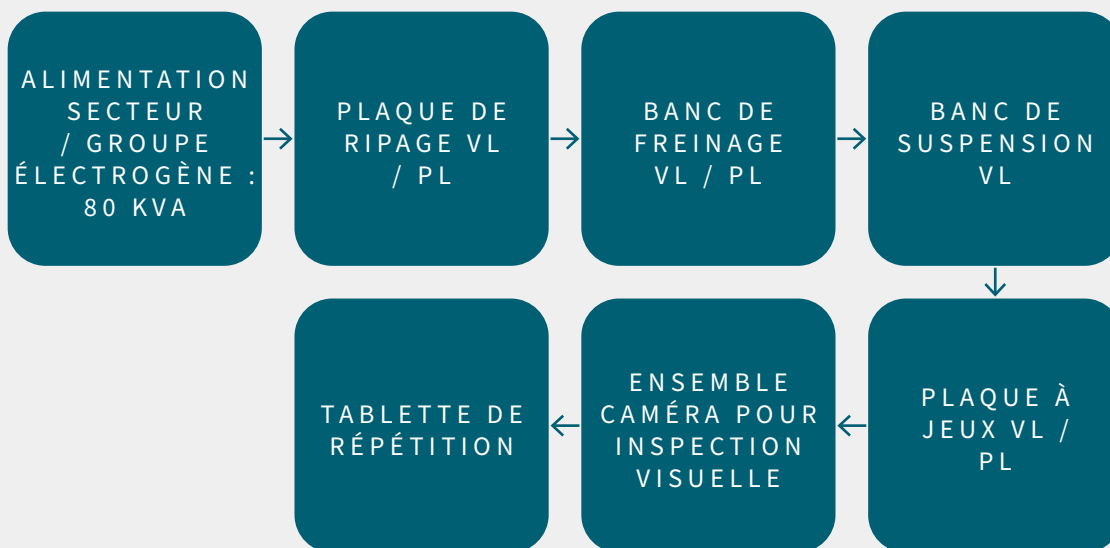
STATION MOBILE CONTAINER



Cette station de type container est conçue pour le contrôle technique des véhicules légers et des poids lourds.

Transportée par un poids lourds porte container, elle peut être posée sur une zone de travail et ne nécessite pas de mobilisation du véhicule de transport.

## CARACTÉRISTIQUES & ÉQUIPEMENTS DE BASE



## CETTE STATION EST COMPOSÉE DE :

- une zone technique posée au sol dépliable hydrauliquement sur laquelle se trouve les équipements nécessaires au contrôle technique
- un toit relevable autorisant le passage des véhicules à forte hauteur
- toutes les fonctions de déploiement sont pilotées hydrauliquement à l'aide d'une télécommande filaire

### RAPIDITÉ

Mise en oeuvre opérationnelle en moins de 10 minutes

### ROBUSTE

Plateforme en acier mécano soudé

### POLYVALENT

Autorise le contrôle VL et PL

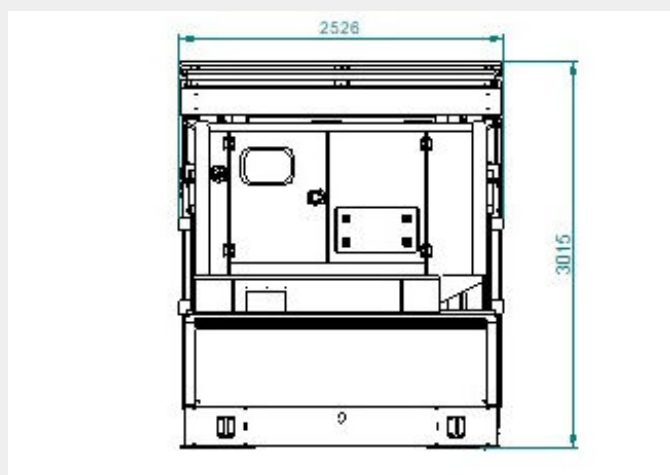
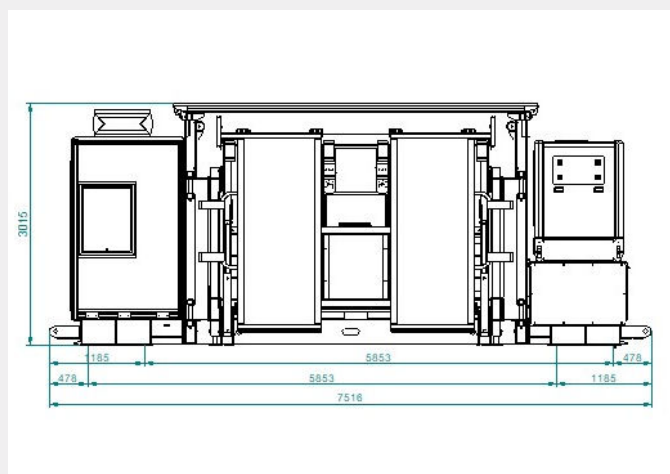
### AUTONOME

Groupe électrogène de 80 KVA, associé à un réservoir de 500 à 825 litres

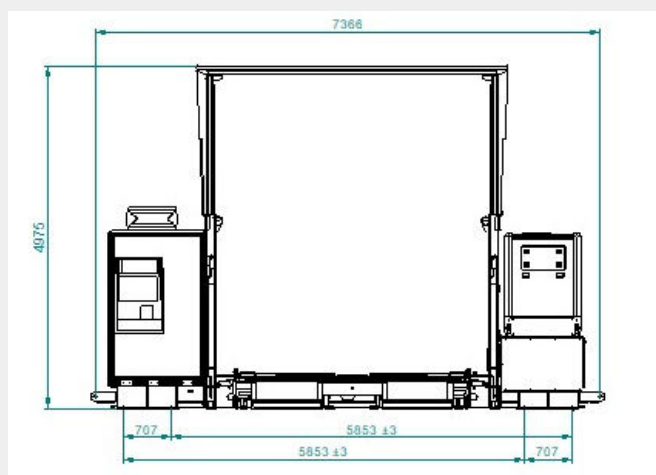
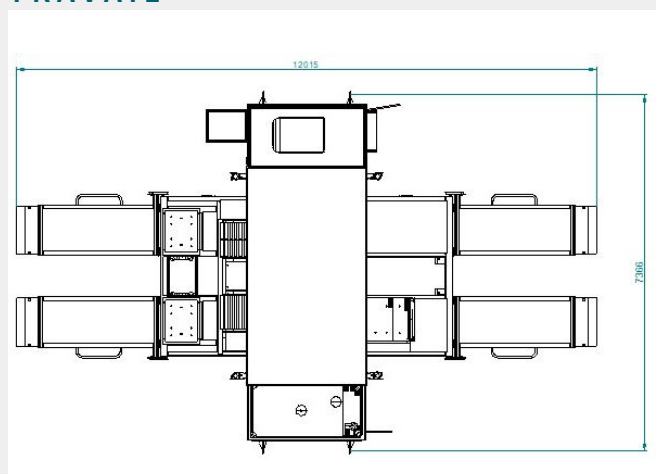
● CETTE STATION PEUT ÊTRE ÉQUIPÉE SUIVANT DEMANDES ET OPTIONS :

ÉQUIPEMENTS DE BASE	MOTO	VL	PL
Alimentation secteur / Groupe électrogène : 80 KVA		✓	✓
Banc de freinage		✓	✓
Plaque de ripage		✓	✓
Plaque à jeux		✓	✓
Ensemble de caméra pour inspection visuelle		✓	✓
Tablette de répétition		✓	✓
Banc de suspension		✓	
ÉQUIPEMENTS OPTIONNELS	MOTO	VL	PL
Reglephare		✓	✓
Écran de répétition		✓	✓
Contrôle de pollution		✓	✓
Speedomètre		✓	

● DIMENSIONS EN MODE TRANSPORT



● DIMENSIONS EN SITUATION DE TRAVAIL



● POIDS  
15 000 kg