

56810 / 56810-M

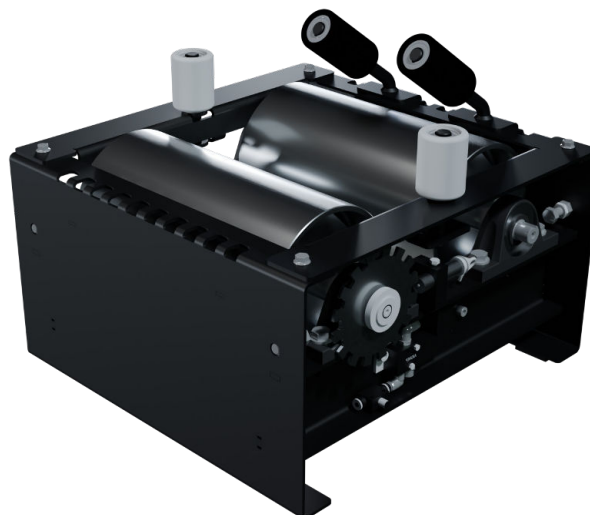
SPEEDOMÈTRE 2 ROUES NON MOTORISÉ / MOTORISÉ



Le speedomètre moto 56810 est destiné à mesurer la vitesse de la roue d'un véhicule à 2 roues afin de la comparer à celle indiquée par le compteur de vitesse.

De par sa conception, il permet de mesurer une vitesse maxi de 100 km/h. Il est équipé d'un dispositif de guidage pour le maintien de la roue avant.

Le speedomètre est piloté via une borne de commande montée sur un bras articulé pour faciliter le travail de l'opérateur.



CARACTÉRISTIQUES GÉNÉRALES	56810-M	56810
	motorisé	non motorisé
Type de châssis	monobloc	
Dimension du génie civil	570 x 300 x 1 150 mm	
Dimension du banc	540 x 295 x 1 120 mm	
Capacité de charge verticale maximale par roue	500 kg	
Capacité de charge verticale maximale par essieu	1 000 kg	
Diamètre des rouleaux	Ø191,5 mm	
Vitesse maximale	100 km/h	
Force de poussée de blocage	environ 4 000 N / 6 bars	