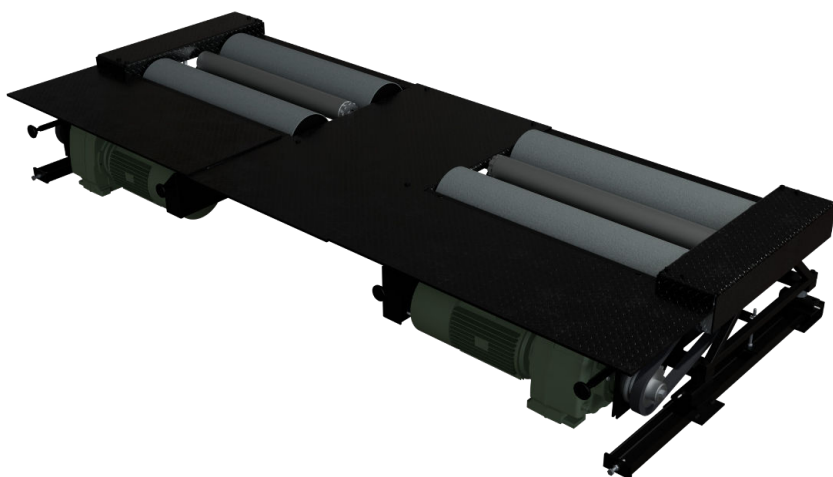


44803

BANC DE FREINAGE 15 T MONOBLOC



Ce banc PL d'une capacité de charge à l'essieu de 15 T est principalement destiné au marché export.

Doté de moteurs freinés de 15 Kw, il se décline également en version bi-vitesse. Ainsi, intégré dans une ligne mixte, il autorise le contrôle des véhicules légers. En option, il peut être équipé d'un organe d'aide à la sortie pneumatique pour faciliter l'éjection des véhicules légers.

Grâce à sa conception - les moteurs sont adjacents aux rouleaux - il ne nécessite que d'un encombrement de fosse de 420 mm de hauteur.

| CARACTÉRISTIQUES GÉNÉRALES | 44803 |
|----------------------------------|--------------------------|
| Charge à l'essieu maximale | 15 000 kg |
| Diamètre des rouleaux | 250 mm |
| Passage minimum / maximum | 800 / 2 800 mm |
| Vitesse d'essai | 2,2 km/h |
| Moteurs frein (aide à la sortie) | 2 x 11 kW |
| Force de freinage maximale | 2 x 4 000 daN |
| Coefficient d'adhésion | sec > 0,7 / humide > 0,6 |
| Rouleaux arrière surélevés | non |
| Passage libre entre châssis | 500 mm |
| Gestion bi-vitesse | optional |

COLISAGE

Colis -
850 kg

