

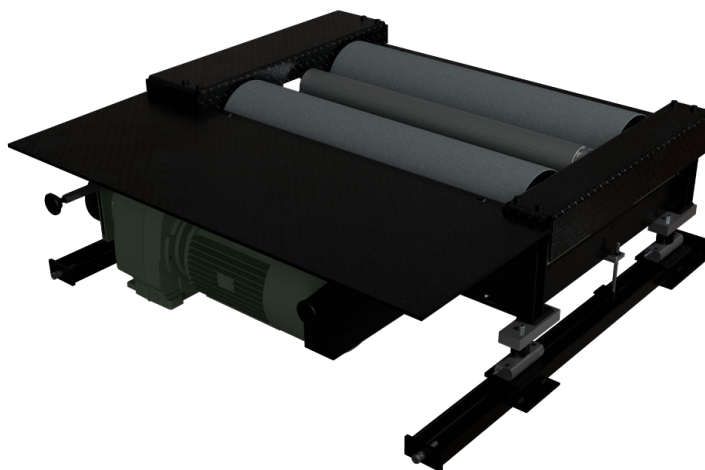
44803BB

BANC DE FREINAGE 15 T BIBLOC



La version bibloc du 44803 est en tout point identique d'un point de vue technologique.

Comme le 44803, cette version pareillement destinée aux marchés export équipe la totalité de notre gamme de stations mobiles mixtes.



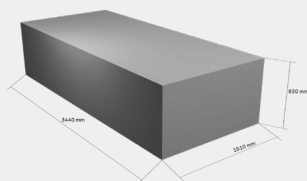
CARACTÉRISTIQUES GÉNÉRALES

44803BB

Charge à l'essieu maximale	18 000 kg
Passage minimum / maximum	800 mm / 2 800 mm
Entraxe des rouleaux	500 mm
Diamètre des rouleaux	250 mm
Revêtement des rouleaux	Epoxy /Silica
Coefficient d'adhésion	sec > 0,8 / humide > 0,6
Moteurs frein (aide à la sortie)	2 x 11 kW
Vitesse d'essai	2,2 km/h
Force de freinage maximale	2 x 4 000 daN
Gestion bi-vitesse	option
Passage libre entre chassis	520 mm

COLISAGE

Colis n°1 -
800 kg



Colis n°2 -
800 kg

