

43850

BANC DE FREINAGE VL+ PLAT - FINITION CHÂSSIS PEINT & MONOBLOC

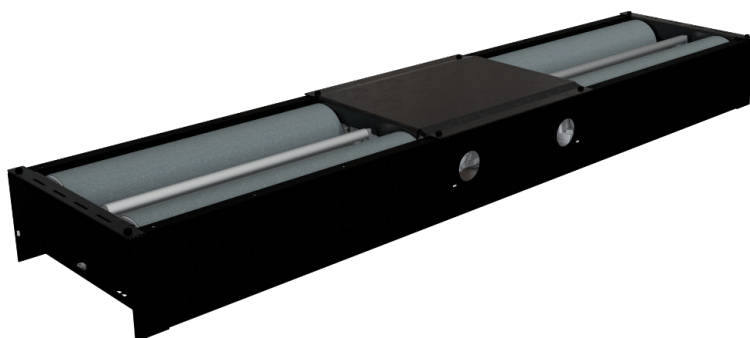


43850-Z

BANC DE FREINAGE VL+ PLAT - FINITION CHÂSSIS ZINGUÉ & MONOBLOC

Le banc de freinage 43850 permet le passage des véhicules à voie large (type camping-car).

Les rouleaux sont automatiquement bloqués pour faciliter la sortie des véhicules. Leur revêtement permet une adhérence maximum par temps sec ou humide.



CARACTÉRISTIQUES GÉNÉRALES

43850

43850-Z

CARACTÉRISTIQUES GÉNÉRALES	43850	43850-Z
Finition	châssis peint	châssis zingué
Dimension	2 920 x 650 x 280 mm	
Poids	515 kg	
Passage minimum / maximum	800 / 2 800 mm	
Charge à l'essieu	4 000 kg	
Diamètre des rouleaux	> 200 mm	
Longueur des rouleaux	983 mm	
Force de freinage maximale	2 x 900 daN à 4,3 km/h	
Puissance moteur	2 x 4,7 kW	
Revêtement des rouleaux	Epoxy / Silica	
Coefficient d'adhésion	sec > 0,8 / humide > 0,6	
Rouleaux arrière surélevés	0 mm	

COLISAGE

Colis -
520 kg

