

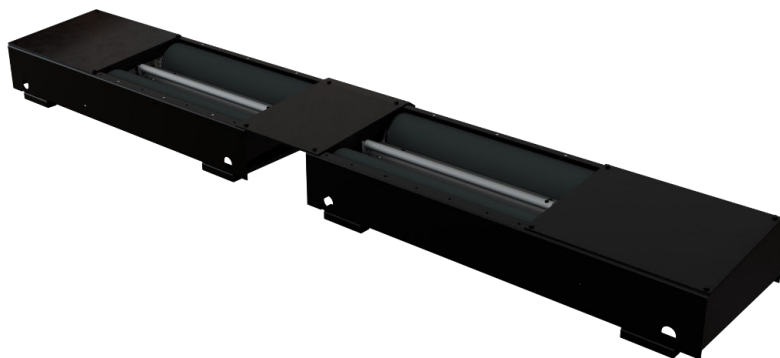
43350BB

BANC DE FREINAGE VL+
FINITION CHÂSSIS PEINT & BIBLOC



Le banc de freinage 43350BB (bibloc) est un dérivé du banc de freinage 43350 (monobloc). Le principal atout de ce type de banc réside dans la possibilité d'adapter la configuration de la voie de passage en fonction du besoin.

Ainsi, le banc bibloc, selon la configuration de voies choisies (voie à la demande) permet le passage des véhicules à voie mini jusqu'à 130 mm et à voie maxi allant jusqu'à 2 800 mm.



CARACTÉRISTIQUES GÉNÉRALES

43350BB

| | |
|----------------------------|--------------------------|
| Finition | châssis peint |
| Dimension | 1 785 x 650 x 285/335 mm |
| Poids | 530 kg |
| Passage minimum / maximum | 130 mm / 2 800 mm |
| Charge à l'essieu | 4 000 kg |
| Diamètre des rouleaux | > 200 mm |
| Longueur du rouleau | 983 mm |
| Force de freinage maximale | 2 x 900 daN à 4,3 km/h |
| Moteur électrique | 2 x 4,7 kW |
| Revêtement des rouleaux | Epoxy / Silica |
| Coefficient d'adhérence | sec > 0,8 / humide > 0,6 |
| Rouleaux arrière surélevés | + 35 mm |

ÉQUIPEMENTS OPTIONNELS

Ref. 100460-MUX Capteur de pesée sur freinage

COLISAGE

2 x colis -
250 kg

