

# 43300

BANC DE FREINAGE VL FINITION CHÂSSIS PEINT &amp; MONOBLOC

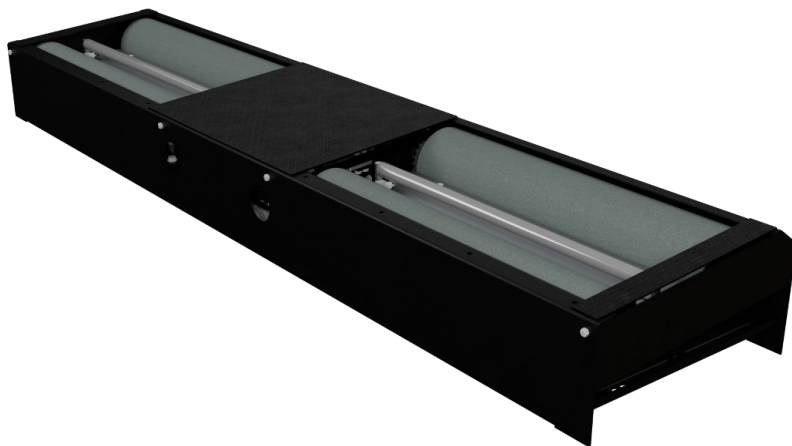


# 43300-Z

BANC DE FREINAGE VL FINITION CHÂSSIS ZINGUÉ &amp; MONOBLOC

Ce banc de freinage est un accord avec les principaux standards internationaux :

- **Performance** : les rouleaux arrière sont surélevés de 35 mm pour faciliter l'extraction du véhicule après la fin du contrôle de l'essieu et augmenter les forces de freinage.
- **Fiabilité** : ce banc bénéficie d'une importante charge à l'essieu et de moteurs puissants pour minimiser son usure.
- **Confort d'utilisation** : il est équipé d'un moteur avec frein électromagnétique pour faciliter l'enlèvement du véhicule une fois le contrôle de l'essieu effectué.



CARACTÉRISTIQUES GÉNÉRALES	43300	43300-Z
Finition	châssis peint	châssis zingué
Dimension	2 320 x 650 x 285/335 mm	
Poids	420 kg	
Passage minimum / maximum	800 / 2 270 mm	
Capacité de charge à l'essieu	4 000 kg	
Diamètre des rouleaux	> 200 mm	
Force de freinage maximale	2 x 750 daN à 5,5 km/h	
Puissance moteur	2 x 4,7 kW	
Revêtement des rouleaux	Epoxy / Silica	
Coefficient d'adhésion	sec > 0,8 / humide > 0,6	
Rouleaux arrière surélevés	+ 35 mm	

## ○ SÉCURITÉ

Pour éviter que les moteurs ne démarrent accidentellement en dehors des phases de contrôle, la sécurité des rouleaux de contrôle est assurée par une déconnexion via des micro-interrupteurs connectés à la carte de sécurité.

## ÉQUIPEMENTS OPTIONNELS

Ref. 100460-MUX Capteur de pesée sur freinage

Ref. 100519-2VD Kit voies larges

## ○ COLISAGE

Colis -  
522 kg