

WHEEL-DIAG

LA PREMIÈRE GÉOMÉTRIE MOBILE

MULLER
AUTOMOTIVE

UNE SOLUTION COMPLÈTE

- Simple d'utilisation
- Rapide et précise
- Guidée et accompagnée
- Robuste
- Evolutive



WHEEL-DIAG

5

Points essentiels

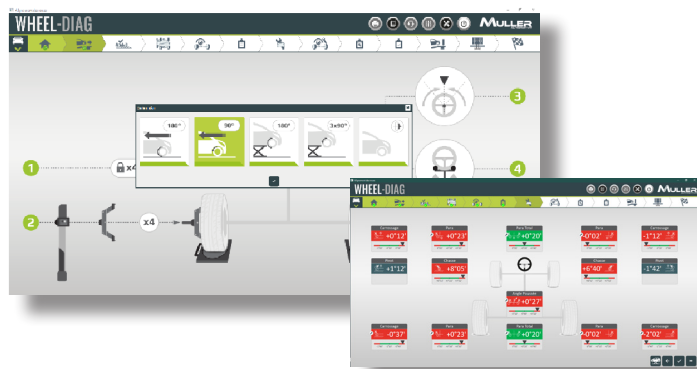
- Complet : mesure, réglage, calibrage
- Alignement des roues en moins de 10 minutes
- Procédure simple et guidée
- Adapté à tous les supports (Tablette ou PC Windows)
- Compatible tablette de diagnostic Multi-Diag



DESCRIPTION

La nouvelle génération de banc de géométrie MULLER offre une solution complète d'alignement des roues au meilleur prix.

Elle combine un matériel robuste et une nouvelle interface logiciel ainsi qu'une base de données exhaustive pour les véhicules légers et utilitaires.



COMPOSITION

Logiciel de géométrie Wheel-Diag

- Mise à jour par internet

4 têtes de mesures CCD

- Batteries au lithium: Une autonomie de 24h de travail non-stop
- Bluetooth: Connexion sans fil
- Détecteurs ultra légers: 2,6 kg seulement
- Direct Shutdown Technology : Prolonge la durée de vie de votre matériel

4 griffes avec élastiques de sécurité

1 bloc volant

1 pousse pédale

1 support avec kit de charge

EN OPTION

TABLETTE

- 8" ou 12" durcie
- Garantie 1 an (2ans en option)
- Pupitre en option



Installation en 2 minutes sur votre tablette de diagnostic Multi-Diag

CONTACT